

■■ BAVARIA STUDIOS

FACTSHEET  
STOREFRONT

LAGE | HAUS | FAKTEN



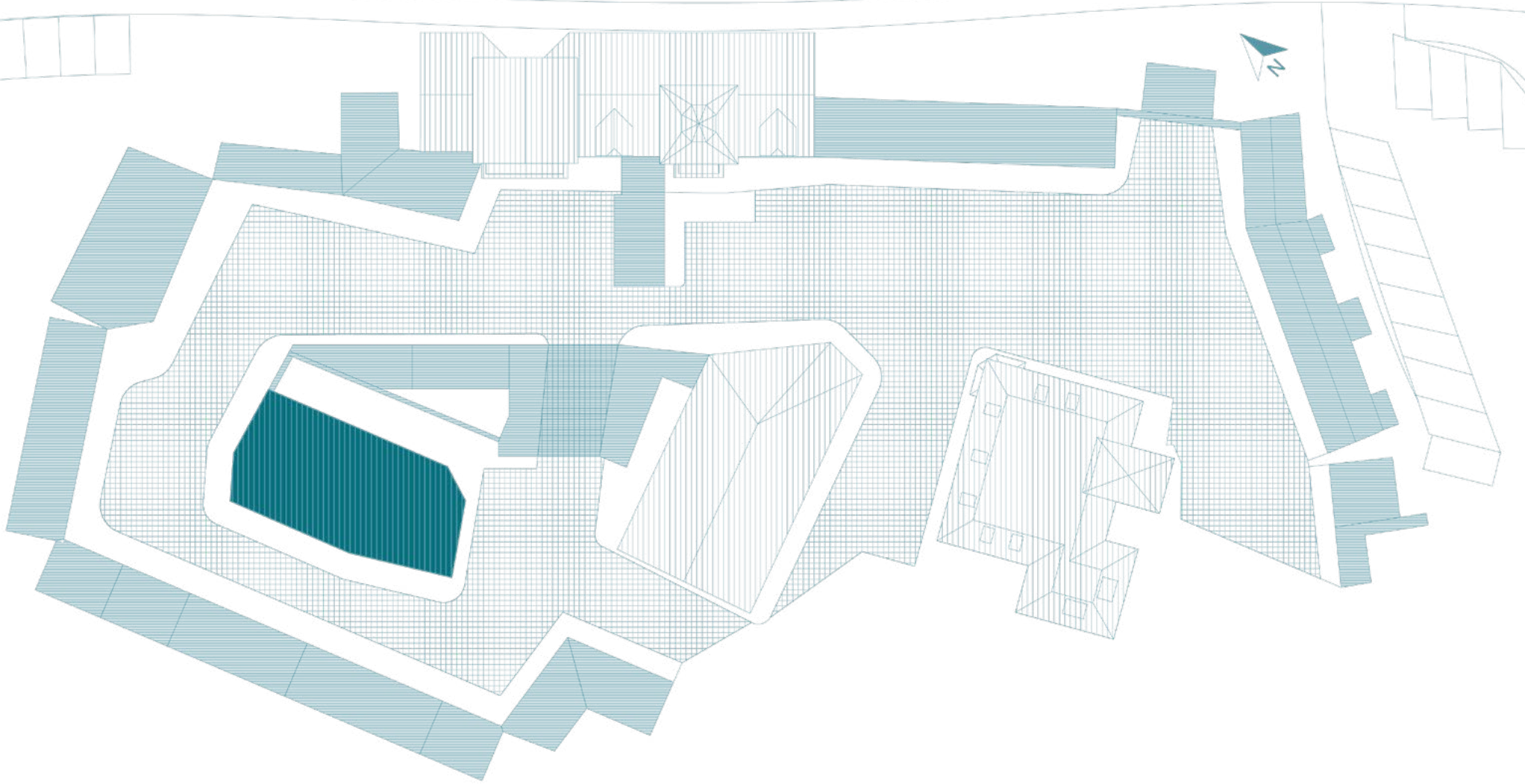


Blick auf The Storefront



THE STOREFRONT

# DIE LAGE



## — METROPOLITAN STREET

The Storefront befindet sich als Teil der Metropolitan Street mitten auf dem Gelände der Bavaria Film. Die Kulisse profitiert von einem direkten Anschluss an Werkstätten, Büros sowie verschiedenen Studios. Die direkte Zusammenarbeit aller Gewerke ermöglicht einen flexiblen und reibungslosen Produktionsablauf.

## HISTORIE

The Storefront wurde ursprünglich als „Haus/Bäckerei Kreitmeier“ exklusiv für die Serie „Die Löwengrube“ als beispielbare Vollkulisse 1986 erbaut. Im Jahr 2021 wurde diese im Zuge einer Produktion umgebaut, durch die Bavaria Studios erweitert und trägt nun den Namen „The Storefront“.



# DAS HAUS

THE STOREFRONT

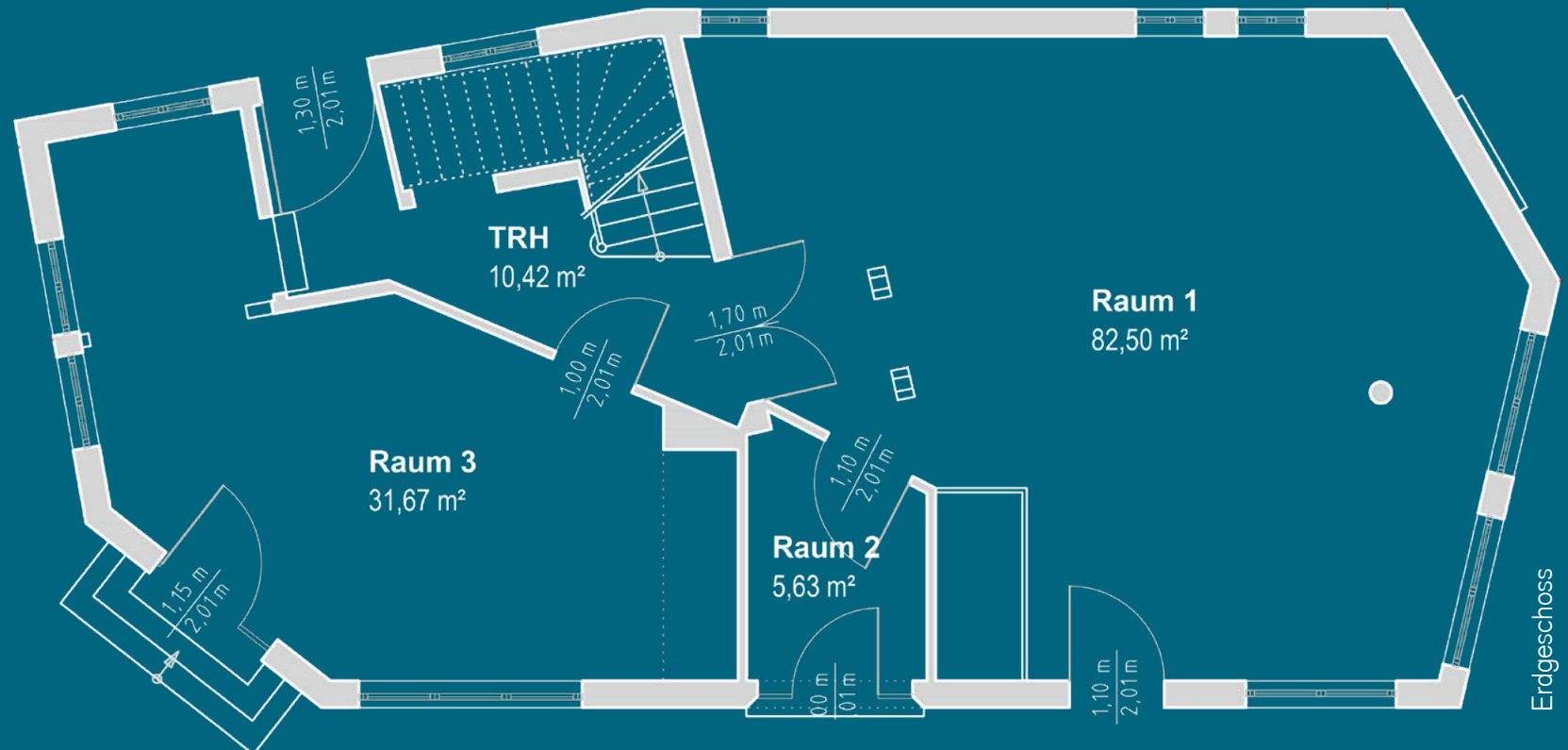


# THE STOREFRONT AUSSEN

Außenansicht



# DAS HAUS



## ERDGESCHOSS

Mehrere Zugangstüren und große Schaufenster ermöglichen eine vielseitige Nutzung des Erdgeschosses. Zwei große Räume können zudem unabhängig genutzt werden. Die Hintertür führt zur „Engen Gasse“ und kann auch als Hinterhof inszeniert werden. Vorne führt die Tür zur großen Straße.



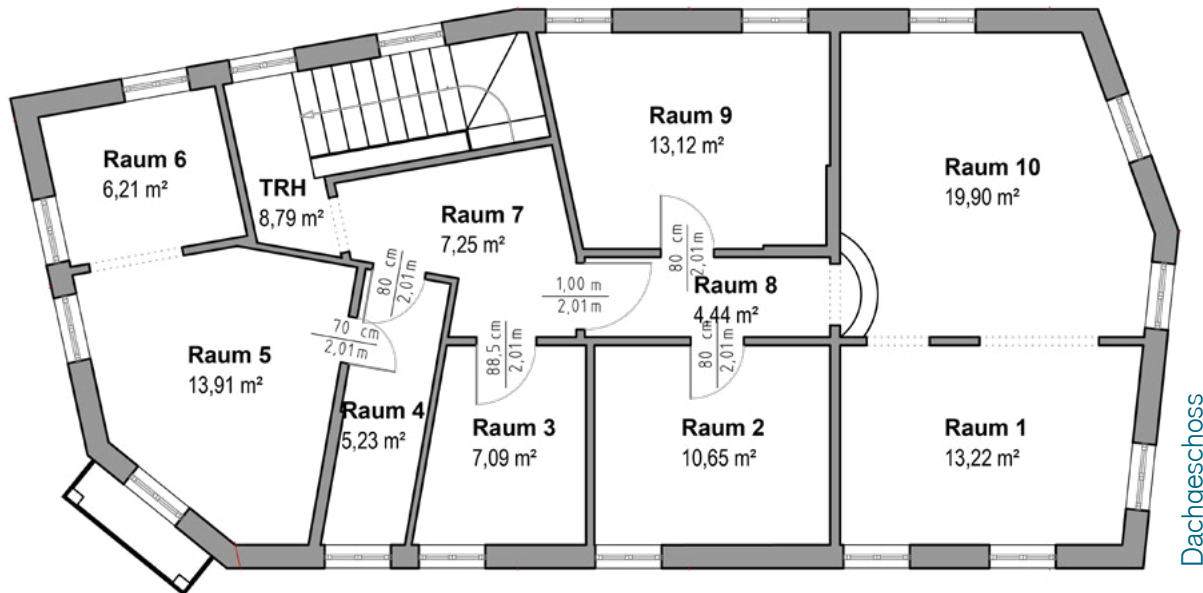
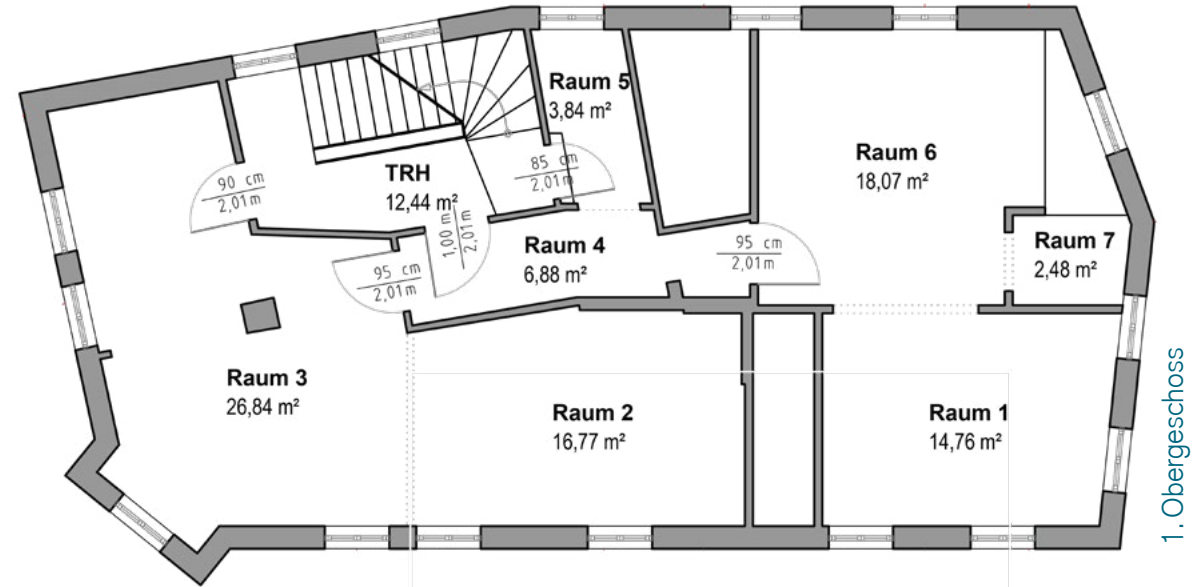
# THE STOREFRONT EG



Ladentheke im Eingangsbereich – Erdgeschoss

# THE STOREFRONT DAS HAUS

THE STOREFRONT



## OBBERGESCHOSS

Ein halb gewendelt Treppenhaus führt nach oben. Die Räume in den oberen Geschossen sind verschachtelt und jeweils mit einem Zentralflur verbunden. Sie bieten eine ausgezeichnete Grundlage für verschiedene Wohnsituationen. Die Zimmer können je nach Wunsch der Produktion durch das Bavaria Studios Art Department einheitlich gestrichen oder tapeziert werden.



THE STOREFRONT

OG



Zimmer im 1. Obergeschoss



THE STOREFRONT



GESAMTFLÄCHE: ca. 350 M<sup>2</sup>

Länge 18 m | Tiefe 8 m | Höhe 9 m

Größe: 3 Etagen mit je ca. 115 m<sup>2</sup>

EG, 1. OG, DG

20 Zimmer

STROMANSCHLÜSSE: 63 A VERLEGBAR

WASSERANSCHLÜSSE: VERLEGBAR

BEHEIZBARKEIT: MOBIL BEHEIZBAR

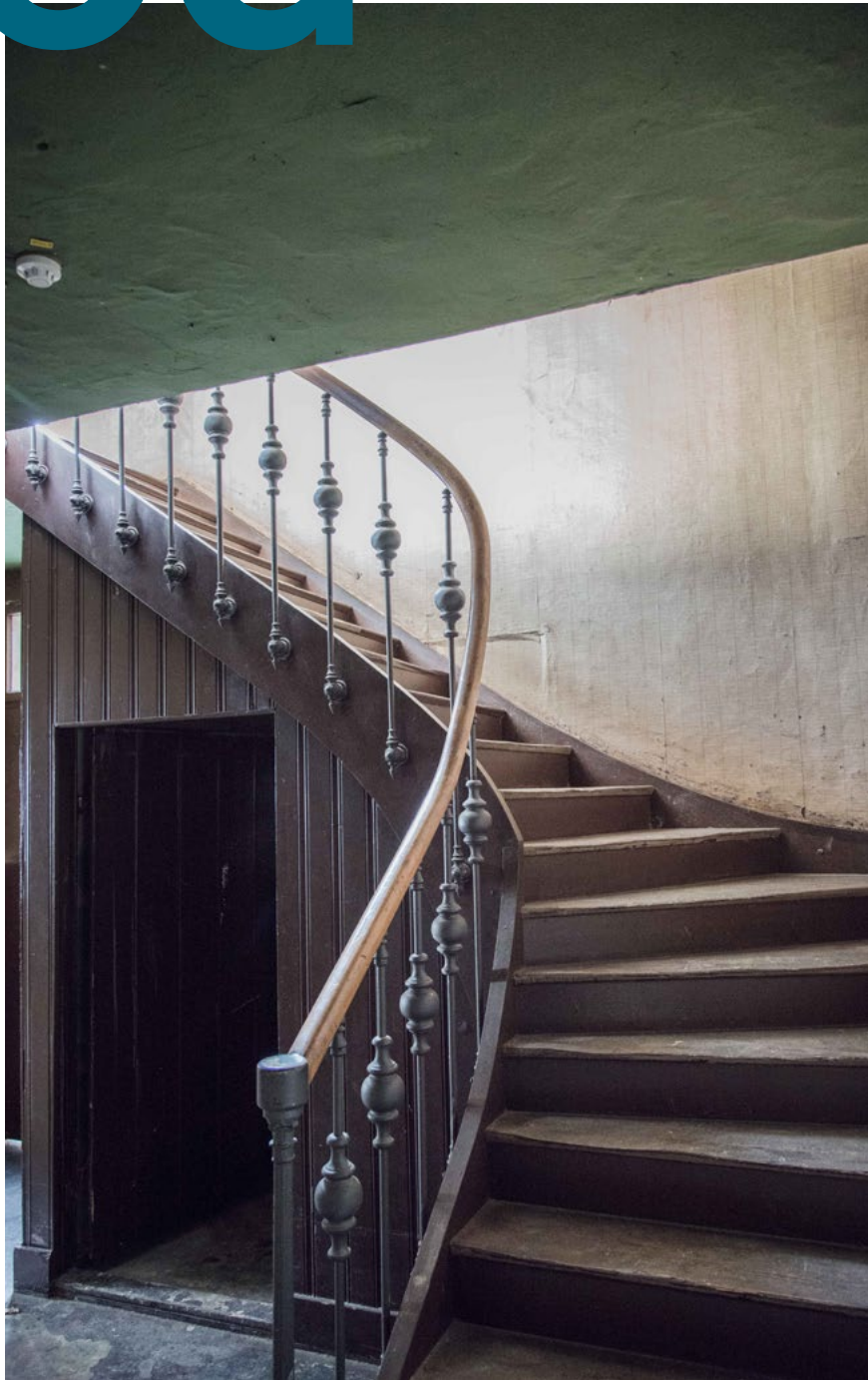
PREIS: AUF ANFRAGE

FAKTE



# THE STOREFRONT OG

Wendeltreppe ins 1. Obergeschoss



Zimmer im Dachgeschoss



Zentralflur im 1. Obergeschoss

THE STOREFRONT

# KONTAKT

Bei Interesse schreiben Sie uns bitte  
eine E-Mail an: [info@bavaria-studios.de](mailto:info@bavaria-studios.de)

**Betreff: Anmietung – The Storefront – Zeitraum**

Wir melden uns bei Ihnen.